



OPERAČNÍ PROGRAM PRAHA
ADAPTABILITA



EVROPSKÝ SOCIÁLNÍ FOND

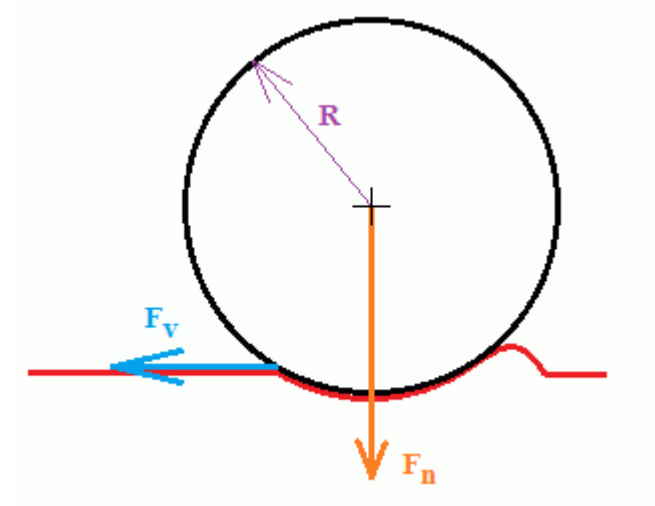
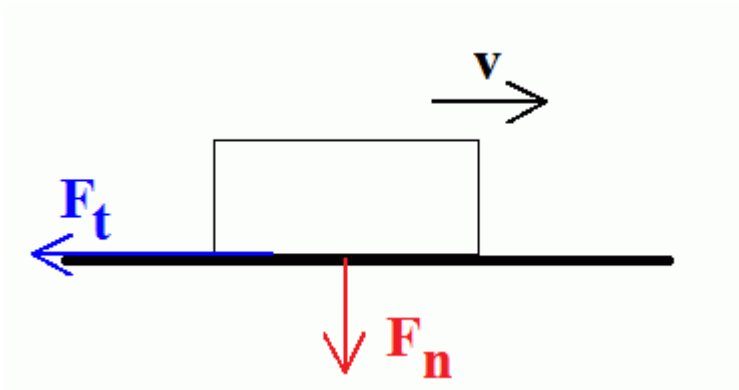
Tření Pomůcka na fyziku

PRAHA & EU
INVESTUJEME DO VAŠÍ BUDOUCNOSTI

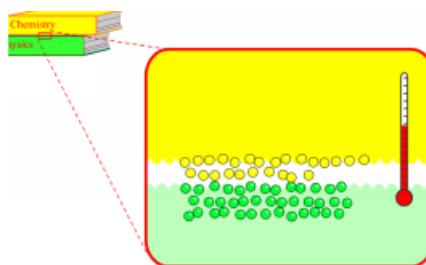
J. Cvachová
Arcibiskupské gymnázium Praha

prosinec 2013

Tření smykové a valivé



- <http://phet.colorado.edu/en/simulation/friction>



- drsné stykové plochy
- přitažlivé síly mezi částicemi obou těles

- materiál obou ploch (f koeficient smykového tření)
- tlaková síla mezi podložkou a tělesem

$$F_t = f \cdot F_n$$

Kdy potřebujeme zvětšit nebo zmenšit třecí sílu?





Fyzika pro gymnázia, Mechanika, RNDr. Bednařík, doc. RNDr. Šíroká, ing. Bujok

Foto: Dreamstime, Pixmac.cz

<http://dmentrard.free.fr/GEOGEBRA/Sciences/Physique/cinematique/Ralitivmouv.html>

<http://phet.colorado.edu/en/simulation/friction>

Mateza.cz

Uzkokolejne-zeleznice.sweb.cz

Lidovky.cz

cestovani.idnes.cz

http://kvinta-html.wz.cz/fyzika/mechanika/dynamika/odporove_sily.htm